

Home > News

Luxor by Arbi Arredobagno: lusso ricercato nel bagno contemporaneo

18 Novembre 2022



IL BAGNO OGGI & DOMANI

Periodicità: 6 numeri all'anno per l'Italia

[Leggi la Digital Edition](#)



Disegnata dall'ufficio R&D di Arbi, Luxor seduce per le lavorazioni preziose e le texture innovative: l'anta sottile con apertura push-pull e telaio in alluminio oro, nero o bianco sviluppa un frontale a filo top concepito per accogliere eleganti pannelli dalle diverse finiture

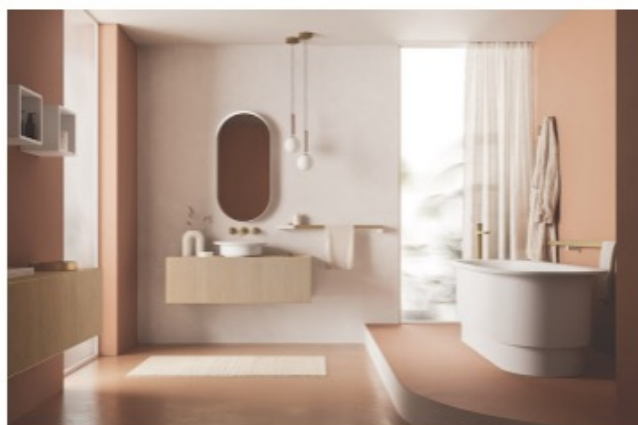
Arbi Arredobagno presenta **Luxor**, la nuova collezione che riscrive i canoni della bellezza del passato analizzandoli sotto la lente di un linguaggio più contemporaneo.

Personalizzazione, dettagli ricercati e materiali performanti rappresentano il codice espressivo della collezione che parla di un nuovo sofisticato minimalismo capace di esaltare il tratto semplice del design e la raffinatezza delle soluzioni tecnologiche. Disegnata dall'ufficio **R&D di Arbi, Luxor** – perfetta sintesi di eleganza – seduce per le lavorazioni preziose e le texture innovative.

In una sapiente combinazione di varietà materiche e cromatiche, l'anta sottile con **apertura push-pull** e telaio in alluminio oro spazzolato, nero ossidato o bianco sviluppa un frontale a filo top concepito per accogliere eleganti pannelli dalle diverse finiture: dal legno di **Rovere**, alla cui finitura liscia si affianca la **nuova texture Millerighe** – proposta anche in Quarzo Resina – fino alla nuova variante Intreccio, disegnata dallo studio García Cumini, che ricorda la lavorazione del vimini. Ampia anche la gamma di alternative in Laminam e Gres, in cui sono state recentemente inserite le nuove tinte Terra di Matera e Terra di Saturnia, arrivando a ben 39 colorazioni differenti e la varietà di finiture laccate che, oltre all'intramontabile bianco, propone 50 tonalità opache o velvet, dalle più classiche alle più ricercate.

Ad arricchire il **catalogo Arbi**, l'inedita **specchiera Ajour** che veste in maniera autorevole l'intera parete e ulteriori nuovi elementi disegnati dallo studio García Cumini quali il lavabo Roman, disponibile nelle versioni basso, monolite e mezzo monolite e la madia Reed dal fascino senza tempo caratterizzata da ante curve in finitura Intreccio, che può trovare collocazione in tutti gli ambienti della casa.

Ogni composizione di **Luxor** può essere abbinata ai lavabi, piani top, specchiere, faretti, accessori e complementi presenti nel listino Arbi e ai piatti doccia, vasche freestanding e termoarredo presenti nel programma Ibra Showers, dando la possibilità a chiunque di portare nella propria quotidianità arredi originali e totalmente made in Italy.



Arbi Arredobagno

Aziende › News

[LEGGI](#)

[#Arbi Arredobagno](#)

[#Luxor](#)



<https://www.ilbagnonews.it/luxor-arbi-arredobagno/>